


Partner der Besten 

## Systemlösungen für Montage und Automation

Einfach genial – genial einfach.

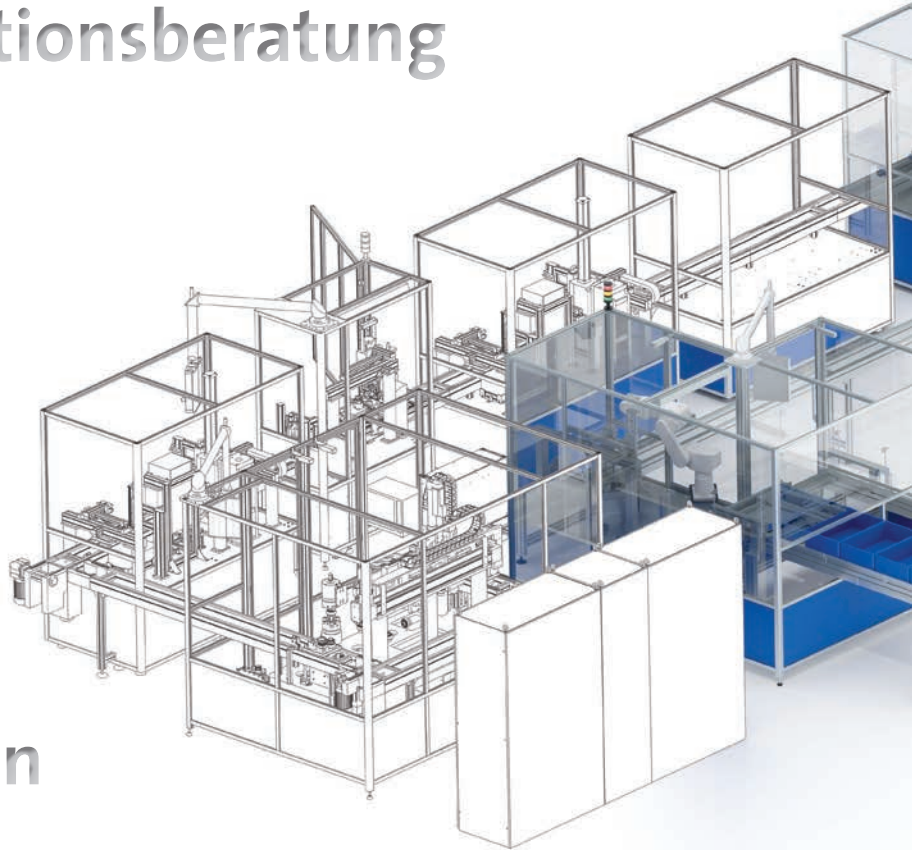
Schnaithmann – Partner der Besten:  
Alle Leistungen aus einer Hand für  
Montage- und Automatisierungsanlagen

## Applikationsberatung

Planung

Konstruktion

Dokumentation



**Partner der Besten – unser Qualitätsversprechen:** Als eines der führenden Unternehmen für den Montage- und Automatisierungsanlagenbau vertrauen namhafte und erfolgreiche Unternehmen auf uns und unsere Leistungen. Nur wer die Praxis im Detail kennt, kann die täglichen Herausforderungen annehmen und Lösungen präsentieren, die langfristig einen Wettbewerbsvorsprung liefern. **Wir setzen unser Know-how gezielt ein, damit aus Ihren Anforderungen effiziente Lösungen werden.**

# Logistik

# Wartung

# Service weltweit

# Inbetriebnahme

# Eigene Fertigung

# Hard- und Software

**Unsere Kompetenz erhöht Ihre Produktivität.** Profitieren Sie von unserer Erfahrung und unserer Leistungsbreite von der Planung bis zur Inbetriebnahme – und darüber hinaus. Bei unseren Systemlösungen werden Standardkomponenten aus unserem Systembaukasten für flexible Profil- und modulare Transfersysteme mit modernster Robotertechnik, Sensorik, Pneumatik und anderen Komponenten kombiniert. **Alle Leistungen erhalten Sie aus unserem Haus und in bewährter Schnaithmann-Qualität.**





## Ein starkes und flexibles Team löst Ihre Automationsaufgabe

**Unsere Spezialisten beraten und unterstützen Sie gerne.** Durch die übergreifende Fachkompetenz unserer langjährigen Mitarbeiter können wir individuell auf Sie zugeschnittene Lösungen entwickeln. Lösungen, die Ihre Leistungsfähigkeit steigern und Ihre Kosten senken – und Ihnen so einen echten Wettbewerbsvorteil verschaffen.

Wir konzentrieren unsere Leistungen für Sie auf das Wesentliche: auf Qualität, Termintreue und Wirtschaftlichkeit. Interne Informationsstrukturen sorgen für kurzfristige Reaktionen auf Ihre Anforderungen – auch während des Realisationsprozesses. **Starten Sie Ihre Anfrage: Wir freuen uns auf ein gemeinsames Gespräch unter Experten.**

### IHRE VORTEILE:

- ▶ **GEWACHSENES KNOW-HOW SEIT 1985**
- ▶ **KUNDEN- & QUALITÄTS-ORIENTIERUNG**
- ▶ **ZUVERLÄSSIGKEIT**
- ▶ **KOMPETENZ DURCH WELTWEIT REALISIERTE PROJEKTE**

### PROJEKTIERUNG UND ANALYSE

Ein erfahrenes Team von Spezialisten steht Ihnen mit gebündeltem Fachwissen tatkräftig zur Seite.



# Schnaithmann

Partner der Besten 

Effizienzplus:

## QUALITÄTSORIENTIERUNG

Die hohe Qualität unserer Anlagen definiert sich aus der hohen Qualität der Einzelkomponenten. Das Ergebnis ist Langlebigkeit und ein geringerer Verschleiß.

Effizienzplus:

## ENGINEERING-KOMPETENZ

In jede Schnaithmann-Entwicklung fließt die Erfahrung von über 1.000 erfolgreich realisierten Projekten ein. Diese Engineeringkompetenz zahlt sich für Sie aus.

Effizienzplus:

## INDIVIDUELLE LÖSUNGEN

Maßgeschneidert auf Ihre Automatisierungsaufgabe finden unsere Spezialisten die ideale Lösung.

Effizienzplus:

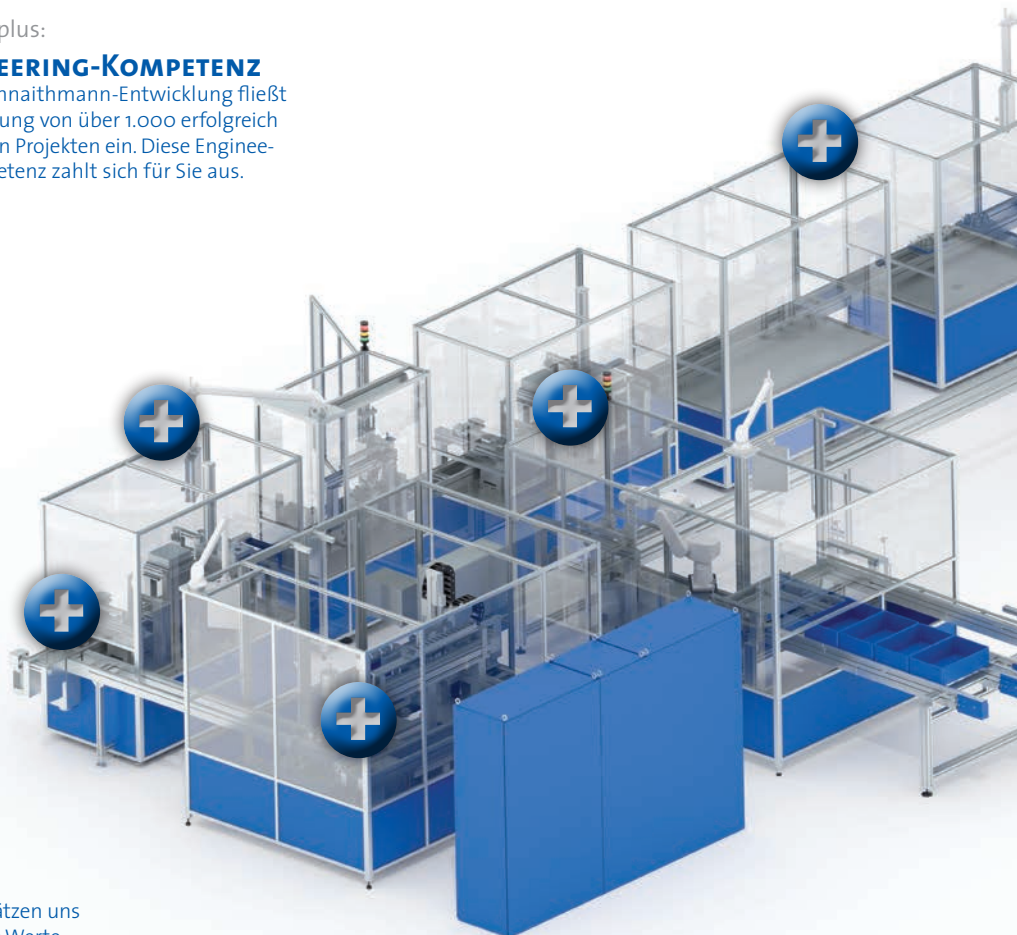
## PARTNERSCHAFT

Unsere Kunden und Partner schätzen uns seit vielen Jahren: Grundlegende Werte wie Fachwissen, Ehrlichkeit und Vertrauen bilden die Basis einer soliden und dauerhaften Zusammenarbeit.

Effizienzplus:

## MODULARE KOMPONENTEN

Unsere Automationslösungen wachsen mit Ihren Aufgaben: Auch zu einem späteren Zeitpunkt sind diese beliebig erweiterbar und nicht an komplexe Zellenbauweisen gebunden.



## PLANUNG UND KONSTRUKTION

Optimierte Prozesse beginnen mit einer frühzeitigen, fundierten Planung und mit Engineering-Kompetenz.





Effizienzplus:

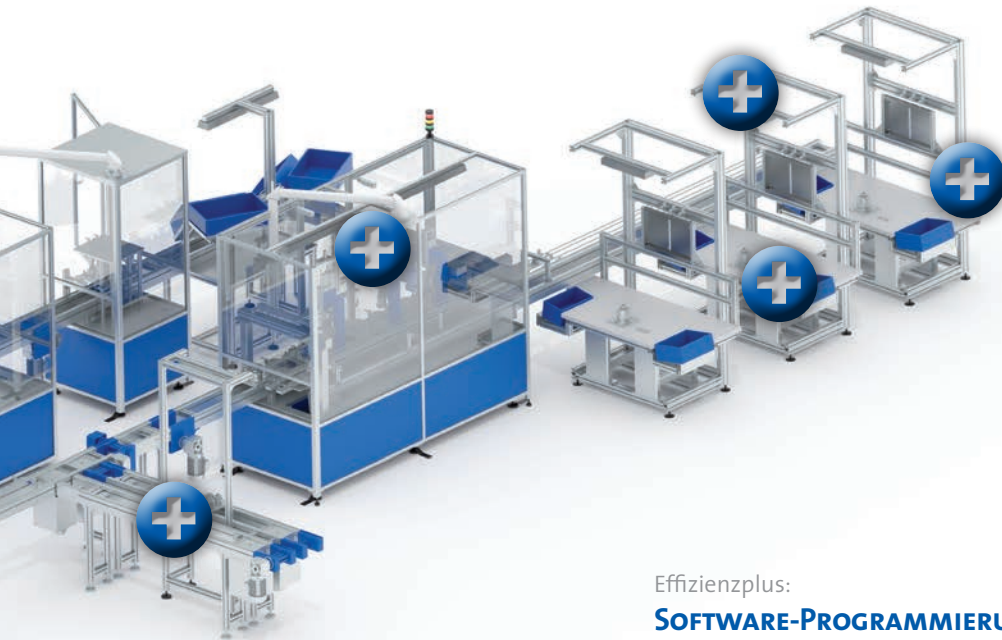
### **SERVICE WELTWEIT**

Als weltweit agierender Partner sind wir überall auf der Welt für Sie im Einsatz. Wohin auch immer Ihr Weg Sie führt, wir sind an Ihrer Seite.

Effizienzplus:

### **FULLSERVICE-AUTOMATION**

Von der einzelnen Komponente über die Materialflusstechnik bis zur kompletten Anlage erhalten Sie alle Leistungen aus einer kompetenten Hand.



Effizienzplus:

### **ZEITVORSPRUNG**

Ein umfangreiches Lagersortiment für Einzelkomponenten und Ersatzteile bietet Ihnen kurze Lieferzeiten und schnelle Verfügbarkeit.

# 24h

Effizienzplus:

### **SOFTWARE-PROGRAMMIERUNG**

Innovationen kommen nicht von ungefähr, sondern von kompetenten Mitarbeitern, wie unseren Software-Programmierern.

Effizienzplus:

### **INNOVATIONSVORSPRUNG**

Durch hervorragende Kontakte zu wissenschaftlichen Einrichtungen sind wir im ständigen Austausch über neueste Entwicklungen. Diese Erkenntnisse fließen in jede unserer Systemlösungen ein.

**Unser Symbol – Ihr Vorteil:**

Das Schnaithmann Effizienzplus ist das Symbol für die Vorteile durch unsere Produkte und Leistungen.

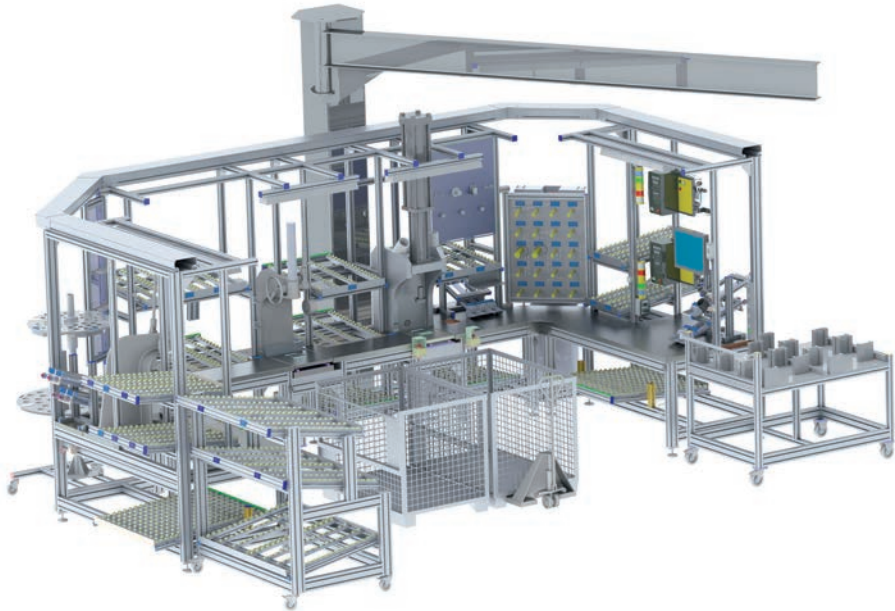


# Montagelinien

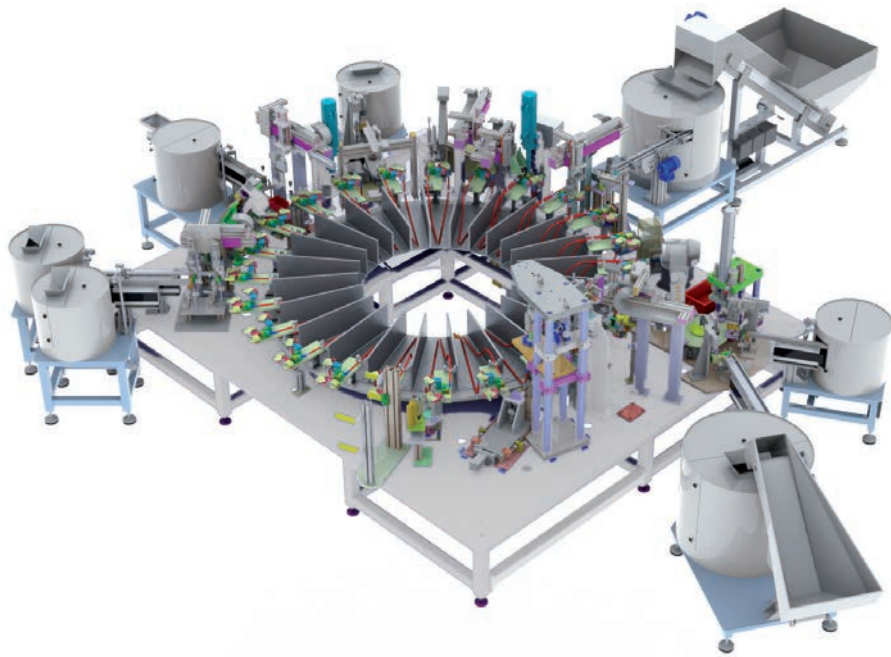
## REALISATION UND INBETRIEBNAHME

Von Profis für Profis:  
Unsere Anlagen sorgen für Ihren idealen Wirkungsgrad und bieten zahlreiche Wirtschaftlichkeitsvorteile.





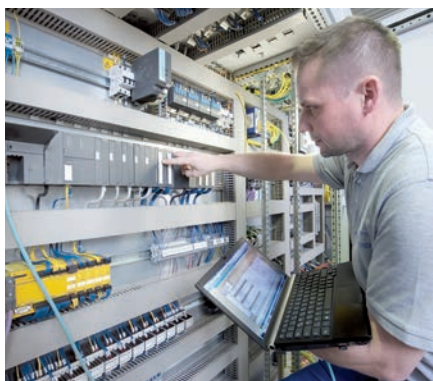
# Systemarbeitsplätze



# Systemlösungen

## SERVICE UND SUPPORTLEISTUNG

Der schnelle Weg zur Lösung: Wir sind da, wenn Sie uns brauchen und bieten auch gerne maßgeschneiderte Service-/Wartungsleistungen.





# Full-Service-Automation von Schnaithmann



Systemlösungen	Produktlösungen	Leistungen
<b>Montage und Automation</b> <ul style="list-style-type: none"><li>&gt; Fertigungslinien</li><li>&gt; Montageanlagen</li><li>&gt; Montageplätze</li><li>&gt; Roboterzellen</li></ul>	<b>Modulare Transfersysteme</b> <ul style="list-style-type: none"><li>&gt; Doppelspurbänder</li><li>&gt; Kettenförderer</li><li>&gt; Friktions-Rollenbahnen</li><li>&gt; Bandförderer</li></ul>	<ul style="list-style-type: none"><li>&gt; Applikationsberatung</li><li>&gt; Planung</li><li>&gt; Konstruktion</li><li>&gt; Hard- und Software</li><li>&gt; Dokumentation</li></ul> <hr/> <ul style="list-style-type: none"><li>&gt; Eigene Fertigung</li><li>&gt; Hohe Verfügbarkeit</li><li>&gt; Logistik</li></ul> <hr/> <ul style="list-style-type: none"><li>&gt; Inbetriebnahme vor Ort</li><li>&gt; Wartung</li><li>&gt; Service weltweit</li></ul>
<b>Materialfluss und Handhabung</b> <ul style="list-style-type: none"><li>&gt; Materialflusstechnik</li><li>&gt; Handhabungssysteme</li><li>&gt; Werkstückbe-/entladung</li><li>&gt; Prozessverkettungen</li></ul>	<b>Flexible Profilsysteme</b> <ul style="list-style-type: none"><li>&gt; Alu-Profile und Zubehör</li><li>&gt; Kanbansysteme</li><li>&gt; Arbeitsplätze</li><li>&gt; Schutzeinrichtungen</li></ul>	

Schnaithmann Maschinenbau GmbH

Fellbacher Straße 49  
D-73630 Remshalden-Grünbach

Telefon +49 (0) 71 51 - 97 32-0  
Telefax +49 (0) 71 51 - 97 32-190

info@schnaithmann.de  
www.schnaithmann.de

